

Malvaceae – slézovité (Tiliaceae – lipovité)

Lípa srdčitá, l. malolistá (*Tilia cordata* Mill.)

Strom 20 – 30 m vysoký. Listy na líci matné, na rubu šedozelené, s chomáčky rezavých chlupů v paždí všech žilek, okraj listů neosinkatý, květy bez patyčinek, oplodí smáčknutelné.

Rozšíření – ČR, Evropa, Kavkaz.

Květy – oboupohlavné, ve vrcholících s listěncem, kalich i koruna pětičetné



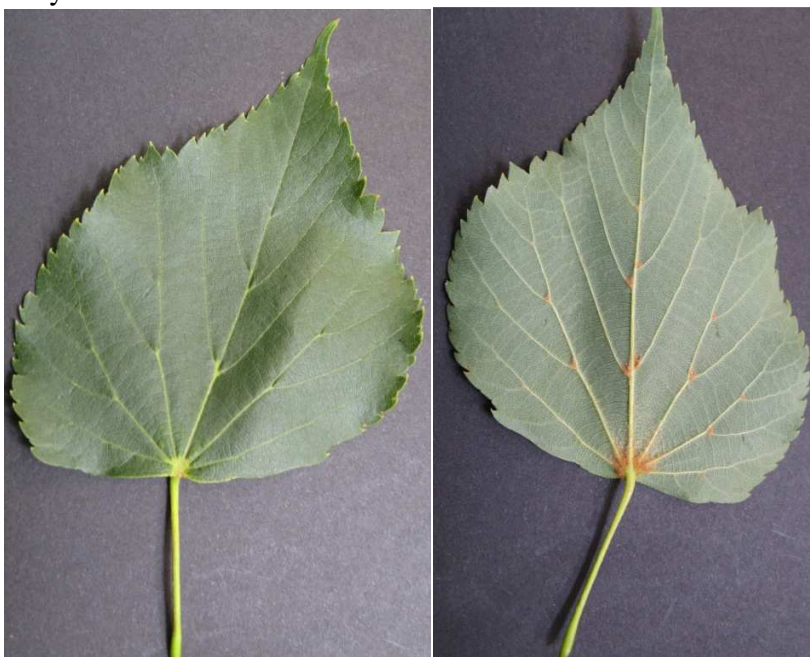
květenství



květ



Listy – střídavé



Plody – oříšek



plodenství



oříšek



semeno

